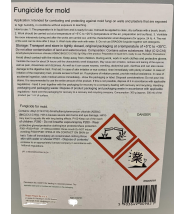
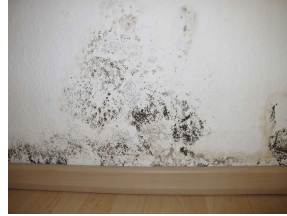


**Producent:**

Dragon Poland Spółka z ograniczoną odpowiedzialnością
sprzedaz@dragon.com.pl
Skawina, ul. rtm. W. Pileckiego 5, 32-050, PL



5903649010384



- PL** Środek grzybobójczy do usuwania pleśni 3w1 1l
- DE** Schimmelpilzentferner Fungizid 3in1 1l
- CS** Odstraňovač plísni fungicid 3v1 1l
- SK** Odstraňovač plesní fungicid 3v1 1l
- LT** Pelėsių naikintojas fungicidas 3in1 1l
- BG** Фунгицид за отстраняване на плесени 3в1 1л

- LV** Pelējuma noņemšanas fungicīds 3in1 1l 1l
- HU** Penész eltávolító gombaölő 3in1 1l
- RO** Fungicid pentru îndepărtarea mucegaiului 3in1 1l
- ET** Hallitõrjefungitsiid 3in1 1l
- FI** Homeenpoistoaine sienitautien torjunta-aine 3in1 1l

[PL] informacje

Środek grzybobójczy do usuwania pleśni 3w1 1l

Środek grzybobójczy marki **Dragon** pomaga usunąć wszelkie ciemne, czarne ślady, które mogą być spowodowane przez pleśń, grzyby i glony na ścianach narażonych na wysoką wilgotność, w warunkach braku narażenia na wymywanie.

Wnikając w powierzchnię zapobiega i kontroluje ponowny wzrost grzybów i pleśni. Prosty i gotowy do użycia, nie wymaga rozcieńczenia ani mieszania z wodą.

Zalety:

- Produkt 3w1 - zwalcza grzyby pleśniowe, chroni przed ponownym narastaniem i czyszczy powierzchnie
- Do stosowania wewnątrz i na zewnątrz
- Nie zawiera chloru
- Zabezpiecza powierzchnię
- Skuteczny i niezawodny

Stosowanie

- Preparat ma postać ciekłą i jest gotowy do użycia. Należy go nanosić na czyste, suche powierzchnie pędzlem, szczotką lub przez natrysk.
- Prace prowadzić w temperaturze od +5 °C do +25 °C (temperatura powietrza, preparatu oraz powierzchni).
- W trakcie prowadzenia prac oraz po ich zakończeniu pomieszczenie intensywnie wietrzyć, aż do zaniku charakterystycznego zapachu (przez ok. 24 h).
- Pozostałe prace można wykonywać po 2 dniach.
- Narzędzia po pracy myć wodą.
- Nie stosować Środka grzybobójczego DRAGON razem z detergentami.

Parametry:

- **Marka:** Dragon
- **Pojemność:** 1 l
- **Wydajność:** 3 - 4 m²/L
- **Zużycie:** 300 g (ok. 300 ml) produktu na 1 m² powierzchni
- **Temperatura stosowania:** Od +5 °C do +25 °C (temperatura powietrza, preparatu oraz powierzchni)
- **Mycie narzędzi:** Woda
- **Zastosowanie:** Do zwalczania pleśni z tynków
- **Cena dotyczy 1 sztuki**

Uwaga!

Produktów biobójczych należy używać z zachowaniem środków ostrożności. Przed każdym użyciem należy przeczytać etykietę i informacje dotyczące produktu.

Wygenerowane przez DomoDomo na podstawie danych od producenta, **kopiowanie zabronione.**

[EN] informations

Fungicide to remove mould 3in1 1l

Fungicide by **Dragon** helps to remove any dark, black marks that may be caused by mould, fungi and algae on walls exposed to high humidity, in conditions where there is no exposure to leaching.

By penetrating the surface, it prevents and controls the re-growth of fungi and mould. Simple and ready-to-use, no dilution or mixing with water required.

Advantages:

- 3-in-1 product - fights mould, protects against re-growth and cleans surfaces
- For indoor and outdoor use
- Does not contain chlorine
- Protects surfaces
- Effective and reliable

Application

- The preparation is in liquid form and ready for use. It should be applied on clean, dry surfaces by brush, brush or spray.
- Work should be carried out at a temperature between +5 °C and +25 °C (air, preparation and surface temperature).
- During and after the work, ventilate the room intensively until the characteristic odour disappears (for about 24 h).
- Other work can be carried out after 2 days.
- Wash tools with water after work.
- Do not use DRAGON Fungicide together with detergents.

Parameters:

- **Brand:** Dragon
- **Capacity:** 1 l
- **Spreading rate:** 3 - 4 m²/L
- **Consumption:** 300 g (approx. 300 ml) of product per 1 m² of surface
- **Application temperature:** +5 °C to +25 °C (air, preparation and surface temperature).
- **Tool cleaning:** Water
- **Use:** To control mould from plaster
- **Price concerns 1 piece**

Attention!

Biocidal products should be used with precautions. Read the label and product information before each use.

Generated by DomoDomo based on data from the manufacturer, **copy prohibited.**

