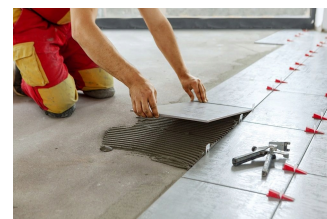
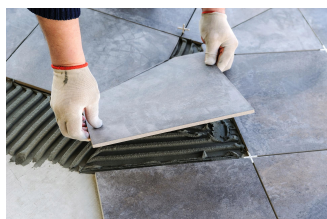


#### Producent:

Atlas Sp. z o.o.  
atlas@atlas.com.pl  
Łódź, ul. Kilińskiego 2, 91-421, PL



5905400015119



**PL** Atlas klej do płytek uelastyczniony C1TE 5kg  
**DE** Atlas flexibler Fliesenkleber C1TE 5kg  
**CS** Atlas flexibilní lepidlo na dlaždice C1TE 5kg  
**SK** Atlas flexibilné lepidlo na dlaždice C1TE 5kg  
**LT** "Atlas" lankstūs plytelių klijai C1TE 5kg  
**BG** Атлас гъвкаво лепило за плочки C1TE 5kg

**LV** Atlas elastīgā flīžu līme C1TE 5kg  
**HU** Atlas rugalmas csemperagasztó C1TE 5kg  
**RO** Atlas adeziv flexibil pentru plăci C1TE 5kg  
**ET** Atlas paindlik plaadiliim C1TE 5kg  
**FI** Atlas joustava laattaliima C1TE 5kg

#### [PL] informacje

## Klej do płytek uelastyczniony C1TE 5kg

Dzięki wysokiej zawartości związków polimerowych, klej uzyskuje **unikalne właściwości**, czyniące go produktem o najwyższych parametrach technicznych i eksploatacyjnych, **gwarantując trwałość przez długie lata**.

Przeznaczony do łazienek, kuchni, korytarzy oraz do wykonywania okładzin na zewnątrz budynków. Idealny do przyklejania płytek ceramicznych, cementowych, kamiennych itp. każdego rodzaju o małym i średnim formacie. Można go używać do wyrównywania powierzchni w zakresie grubości warstwy (2-10mm).

## Zalety i cechy produktu

- Trwale i mocne połączenie okładziny z trudnymi i niechłonnymi podłożami,
- Bezpieczeństwo użytkowania w temperaturach już powyżej 1 °C - dzięki akceleratorom wiązania, użycie nowego kleju ATLAS umożliwi wejście na okładzinę po 24 godzinach, nawet w przypadku montażu w niedostatecznie ogrzanych pomieszczeniach w okresie jesień - wiosna
- Możliwość stosowania na podłożach narażonych na duże odkształcenia i drgania,
- Wysoka wytrzymałość na ekstremalne obciążenia eksploatacyjne - mechaniczne i termiczne,
- Doskonała przyczepność do wszelkich rodzajów okładziny,
- Bezpieczeństwo stosowania do wszelkich formatów płytek, w tym płytek o powierzchni powyżej 5 m<sup>2</sup>,
- Doskonałe parametry robocze i reologia.

## Korzyści

- Podwyższenie parametrów wytrzymałościowych,
- Znaczne podwyższenie odporności na oddziaływanie dużych obciążeń eksploatacyjnych oraz obciążeń udarowych i wibracji,
- Bezpieczeństwo montażu przy dużych różnicach temperatur,
- Kompensacja naprężeń powstających na odkształcających się podłożach,
- Poprawa retencji wody w zaprawie klejącej: włókna ograniczają skutki gwałtownego odciągania wody zarówno na połączeniu z chłonnym podłożem, jak i z chłonną płytką oraz w strefie odparowania; w trakcie wiązania i wysychania zaprawy klejącej (zwłaszcza nałożonej w maksymalnej grubości) włókna akumulują i transportują wodę utrzymując jej jednakowy poziom w całej warstwie,
- Ograniczenie efektu „wciągania” płytki,
- Znaczna poprawa parametrów roboczych,
- Podwyższenie stabilności płytek natychmiast po ich przyklejeniu do podłoża.

## Właściwości

- **Wydłużony czas otwarty** - umożliwia przyłożenie płytki do kleju nawet 30 minut od momentu naniesienia go na podłoże - można jednorazowo nanieść go na większą powierzchnię i dzięki temu wydatnie skrócić czas pracy.
- **Obniżony spływ** - pozwala przyklejać płytki „od góry” - właściwa konsystencja i grubość warstwy eliminują spływ kleju. Umożliwia to rozpoczęcie prac od góry ściany i uniknięcie przyklejania docinanych płytek na jej eksponowanej powierzchni.

#### [EN] informations

## Flexible tile adhesive C1TE 5kg

Thanks to the high content of polymer compounds, the adhesive obtains **unique properties**, making it a product with the highest technical and performance parameters, **guaranteeing durability for many years**.

Designed for bathrooms, kitchens, corridors and outdoor cladding. Ideal for bonding ceramic tiles, cement tiles, stone tiles, etc. of all types with small and medium format. It can be used for levelling surfaces in a range of layer thicknesses (2-10mm).

## Product advantages and features

- Durable and strong bonding of the cladding to difficult and non-absorbent substrates,
- Safe use at temperatures as low as 1 °C - thanks to the setting accelerators, the use of the new ATLAS adhesive allows the cladding to be walked on after 24 hours, even when installed in insufficiently heated rooms in autumn - spring
- Can be used on substrates subject to high deformation and vibration,
- High resistance to extreme wear - mechanical and thermal,
- Excellent adhesion to all types of cladding,
- Safe to use for all tile formats, including tiles over 5 m<sup>2</sup>,
- Excellent working parameters and rheology.

## Benefits

- Improved durability parameters,
- Significantly increased resistance to high service and impact loads and vibration,
- Safe installation with large temperature differences,
- Compensation of stresses arising on deforming substrates,
- Improved water retention in the adhesive mortar: the fibres reduce the effects of rapid water extraction both at the interface with the absorbent substrate and with the absorbent tile, as well as in the evaporation zone; during the setting and drying of the adhesive mortar (especially when applied in the maximum thickness), the fibres accumulate and transport water, maintaining an even water level throughout the layer,
- Reduces the effect of "drawing in" the tile,
- Significant improvement in working parameters,
- Increased stability of the tiles immediately after bonding them to the substrate.

## Properties

- **Extended open time** - allows the adhesive to be applied to the tile even 30 minutes after it is applied to the substrate - can be applied to a larger area at a time and thus significantly reduces working time.
- **Reduced run-off** - allows tiles to be applied "from above" - the correct consistency and layer thickness eliminate adhesive run-off. This makes it possible to start work from the top of the wall and avoid gluing cut tiles on its exposed surface.
- **Versatility of use** - the adhesive is dedicated to practically all types of cladding, regardless of the size of the tiles, on a variety of substrates, in different types of facilities, even with high operational loads on the cladding.

## Parameters:

- **Uniwersalność stosowania** – klej jest dedykowany do praktycznie wszystkich rodzajów okładzin, bez względu na wielkość płytek, na różnorodnych podłożach, w różnych rodzajach obiektów, nawet przy wysokich obciążeniach eksploatacyjnych okładziny.

- **Brand:** Atlas
- **Capacity:** 5 kg
- **Average consumption:** 1.7-2.9 kg/m<sup>2</sup>
- **Adhesion:** 0.5 N/mm<sup>2</sup>
- **Layer thickness:** 2-10 mm
- **Application temperature:** +1 °C to +30 °C
- **Strength:** 0.5 N/mm<sup>2</sup>
- **Drying time:** 12h, stepping on the floor already after 24h
- **Use:** Adhesive for tiles
- **Price per piece**

## Parametry:

- **Marka:** Atlas
- **Pojemność:** 5 kg
- **Średnie zużycie:** 1,7-2,9 kg/m<sup>2</sup>
- **Przyczepność:** 0,5 N/mm<sup>2</sup>
- **Grubość warstwy:** 2-10 mm
- **Temperatura stosowania:** Od +1 °C do +30 °C
- **Wytrzymałość:** 0,5 N/mm<sup>2</sup>
- **Czas schnięcia:** 12h, wchodzenie na posadzkę już po 24h
- **Zastosowanie:** Klej do płytek
- **Cena dotyczy jednej sztuki**

Generated by DomoDomo based on data from the manufacturer, **copy prohibited**.

Wygenerowane przez DomoDomo na podstawie danych od producenta, **kopiowanie zabronione**.